

OBSERVATORIO COYUNTURA ECONÓMICA EMPRESARIAL
septiembre de 2023



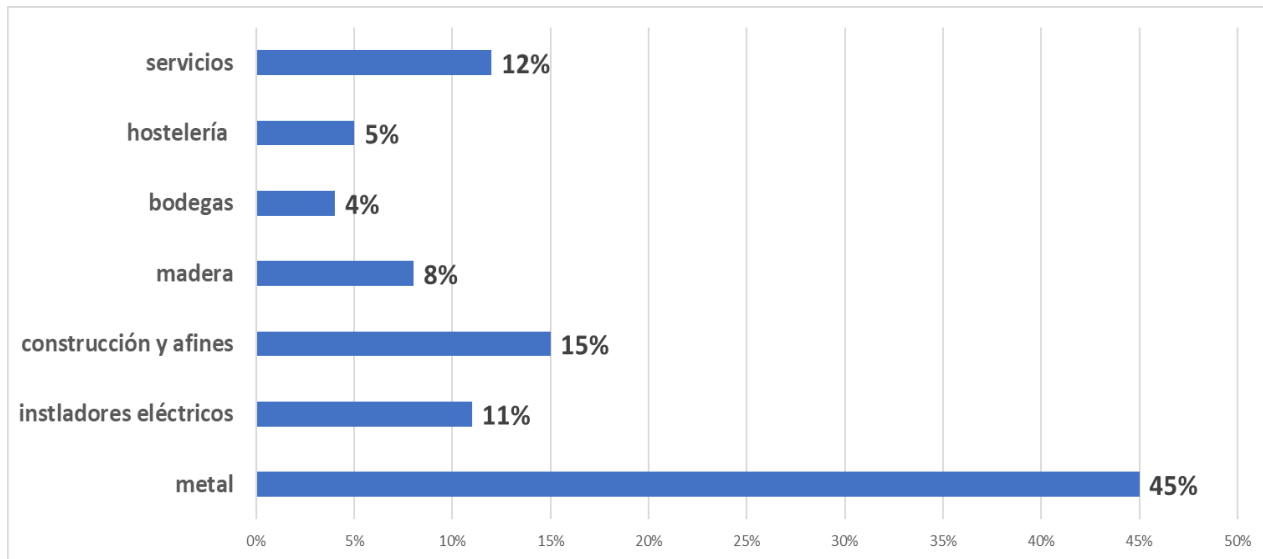
INTRODUCCIÓN

- Después de las vacaciones de agosto, desde SEA Empresas Alavesas hemos realizado una encuesta para evaluar la situación actual y previsiones del tejido empresarial alavés, para un total de siete sectores.
- Al igual que en el informe anterior, hemos analizado cuestiones como son la situación actual del mercado, el nivel de pedidos, el uso de la capacidad productiva, situación de ventas, creación de empleo, previsiones de plantilla para los próximos meses, necesidades de financiación bancaria, evolución de los costes totales de aprovisionamientos, evolución de los márgenes de explotación/rentabilidad, la previsión de resultados para el 2023, los factores económicos que le preocupan y las demandas de las empresas a las administraciones.
- El análisis de esta encuesta se ha realizado durante el mes de septiembre de 2023.

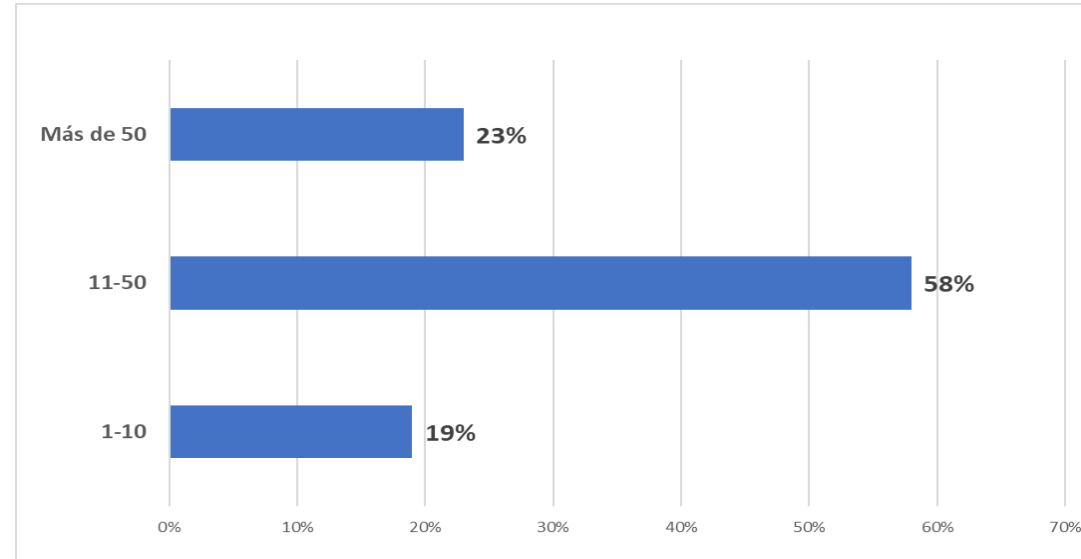


RADIOGRAFÍA EMPRESAS PARTICIPANTES

SECTOR



TAMAÑO

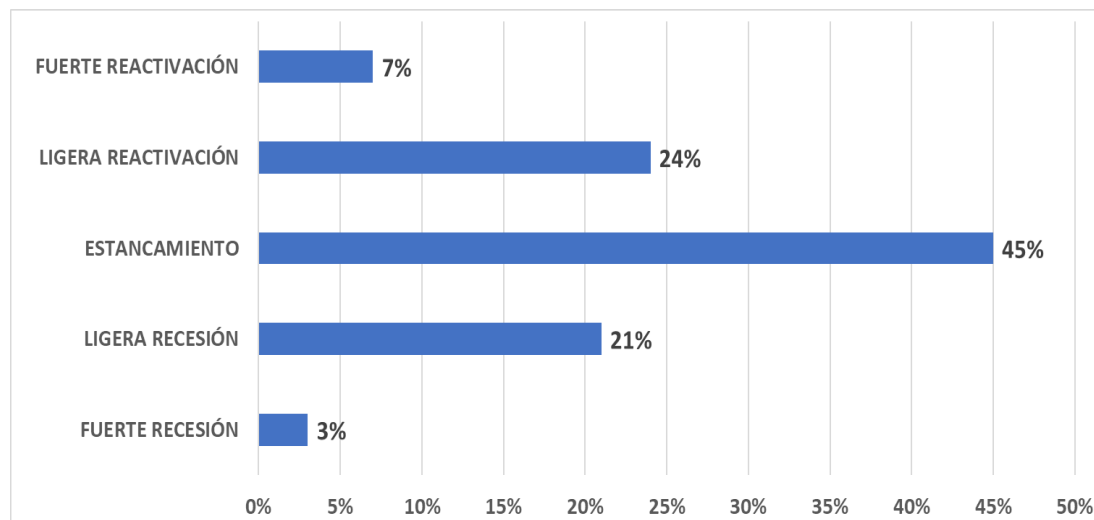


El mayor porcentaje sectorial se produce en el metal con un 45%, mientras que respecto al tamaño el mayor porcentaje lo tenemos en las empresas de 11 a 50 trabajadores, con el 48%.

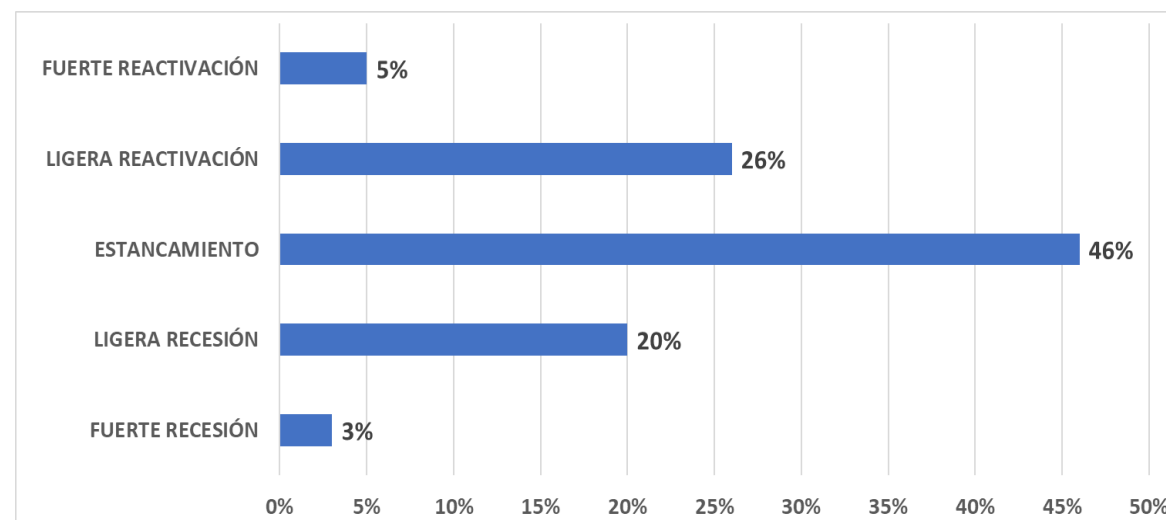


¿CUÁL ES LA SITUACIÓN ACTUAL DEL MERCADO?

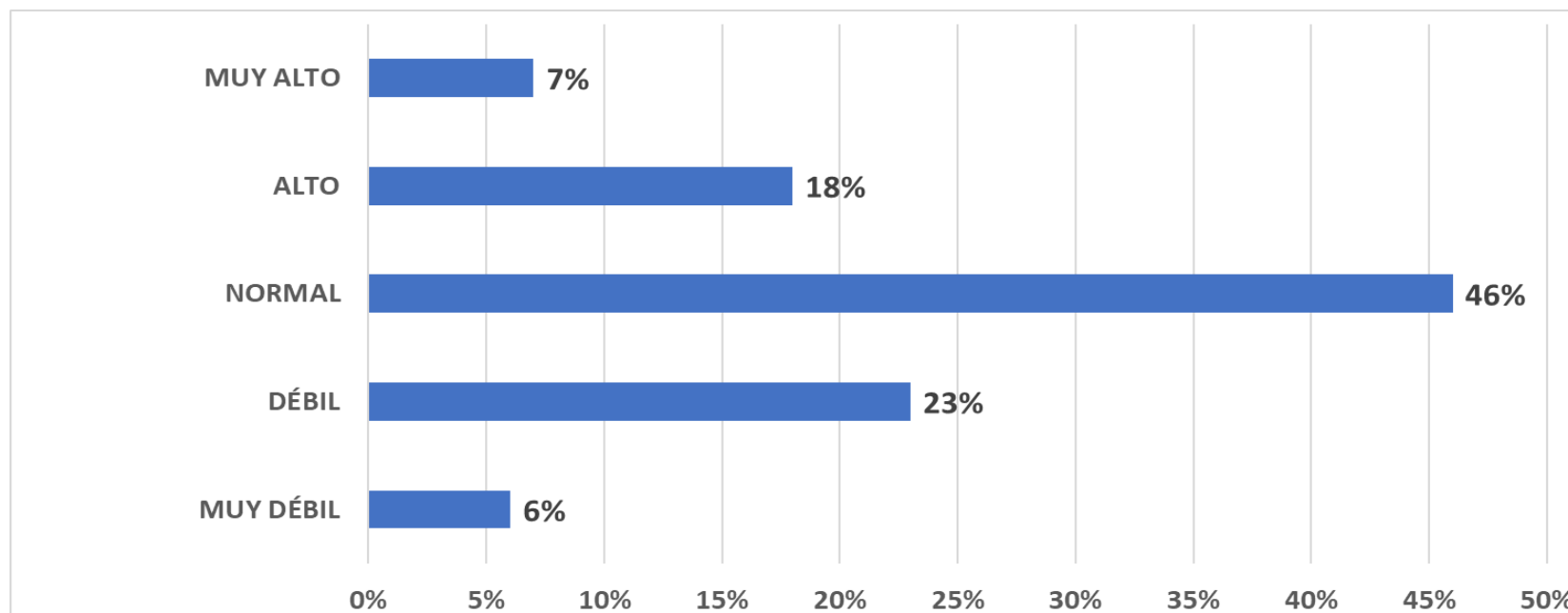
Actualidad



Próximos meses



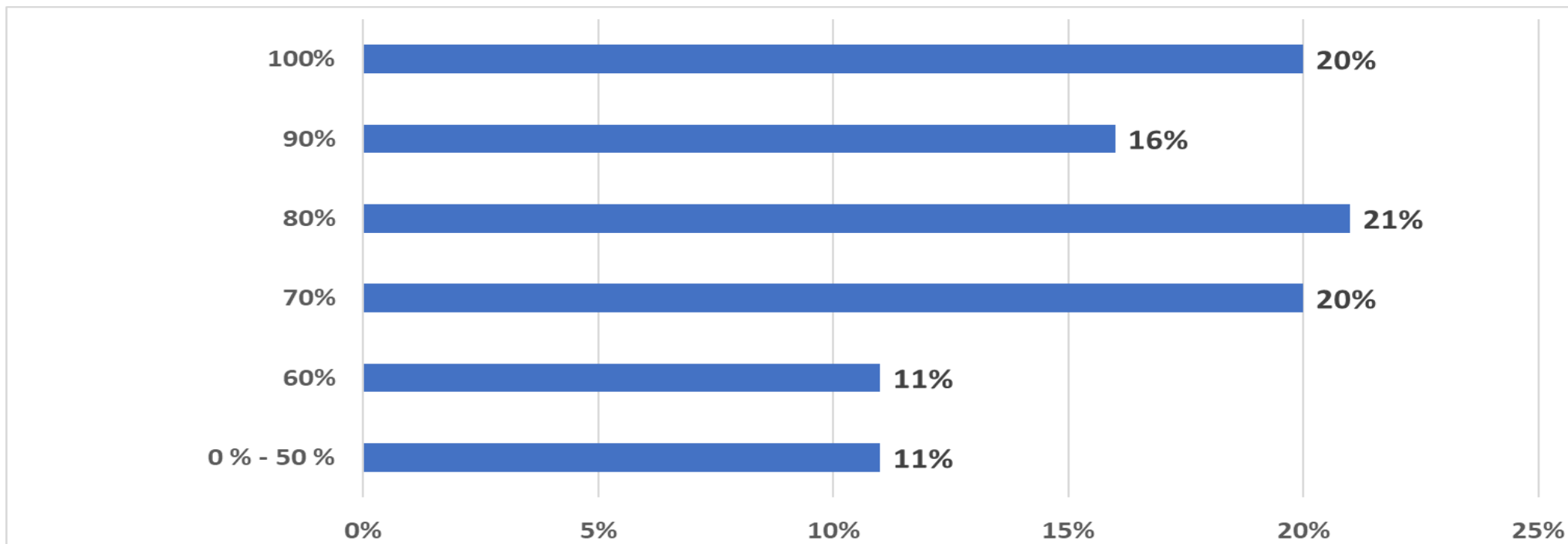
La situación actual del mercado es de estancamiento o recesión para el 69% de las empresas, aumenta en 9 p.p. respecto informe anterior. Para los próximos meses la previsión es similar a la actual.



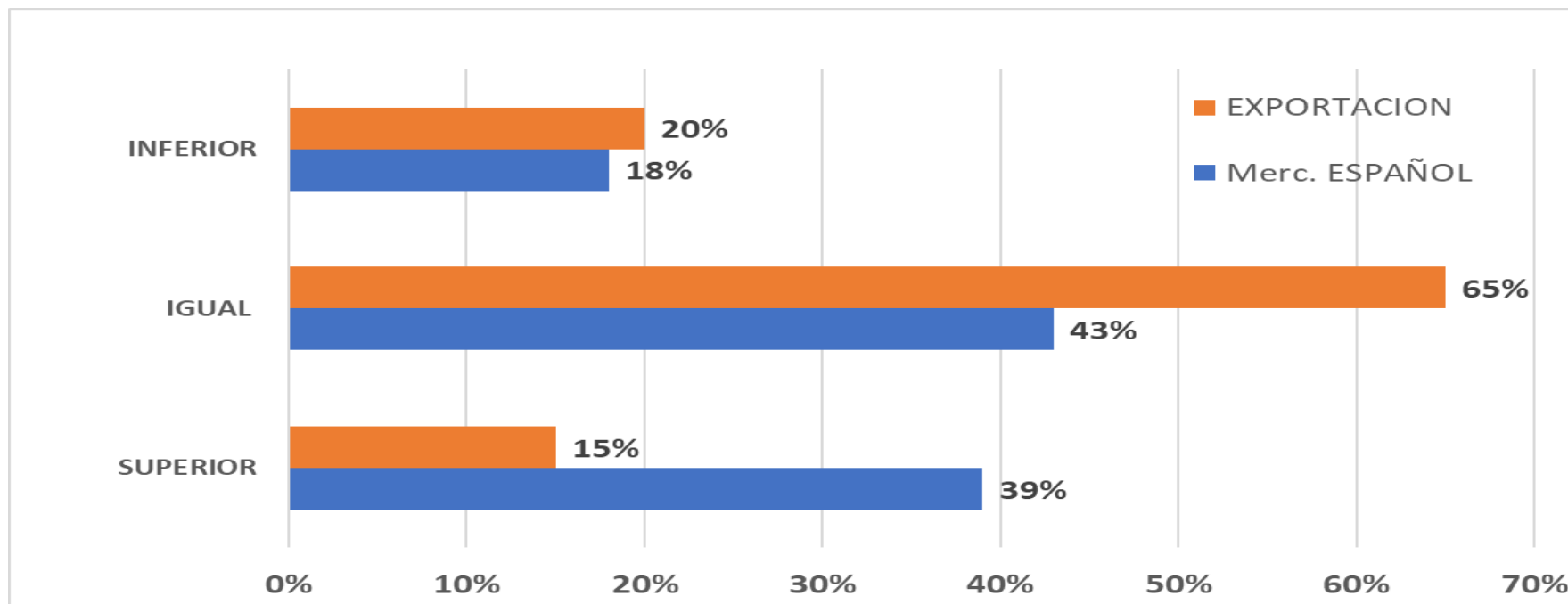
Disminuyen las empresas con altas carteras de pedidos del 33% al 25%.



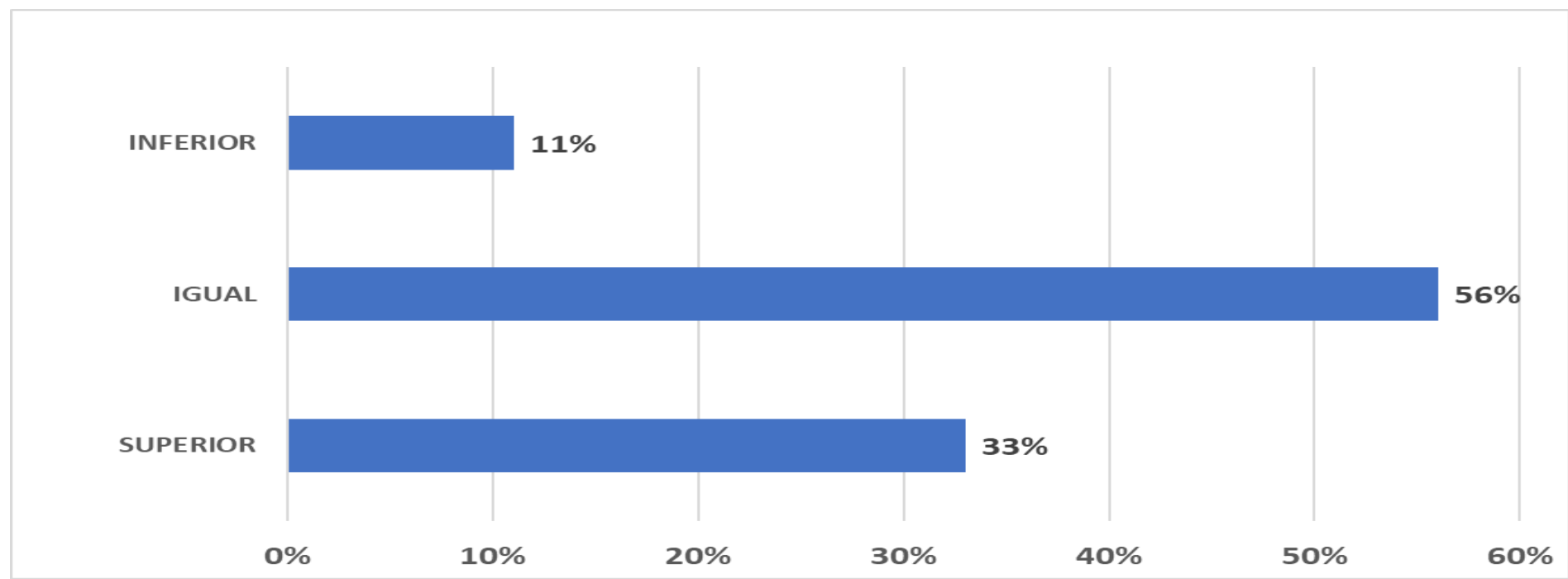
¿CUÁL ES EL GRADO DE UTILIZACIÓN DE SU CAPACIDAD PRODUCTIVA?



Para el 77% de las empresas su capacidad productiva se mantiene por encima del 70%. Se produce una pequeña mejora.



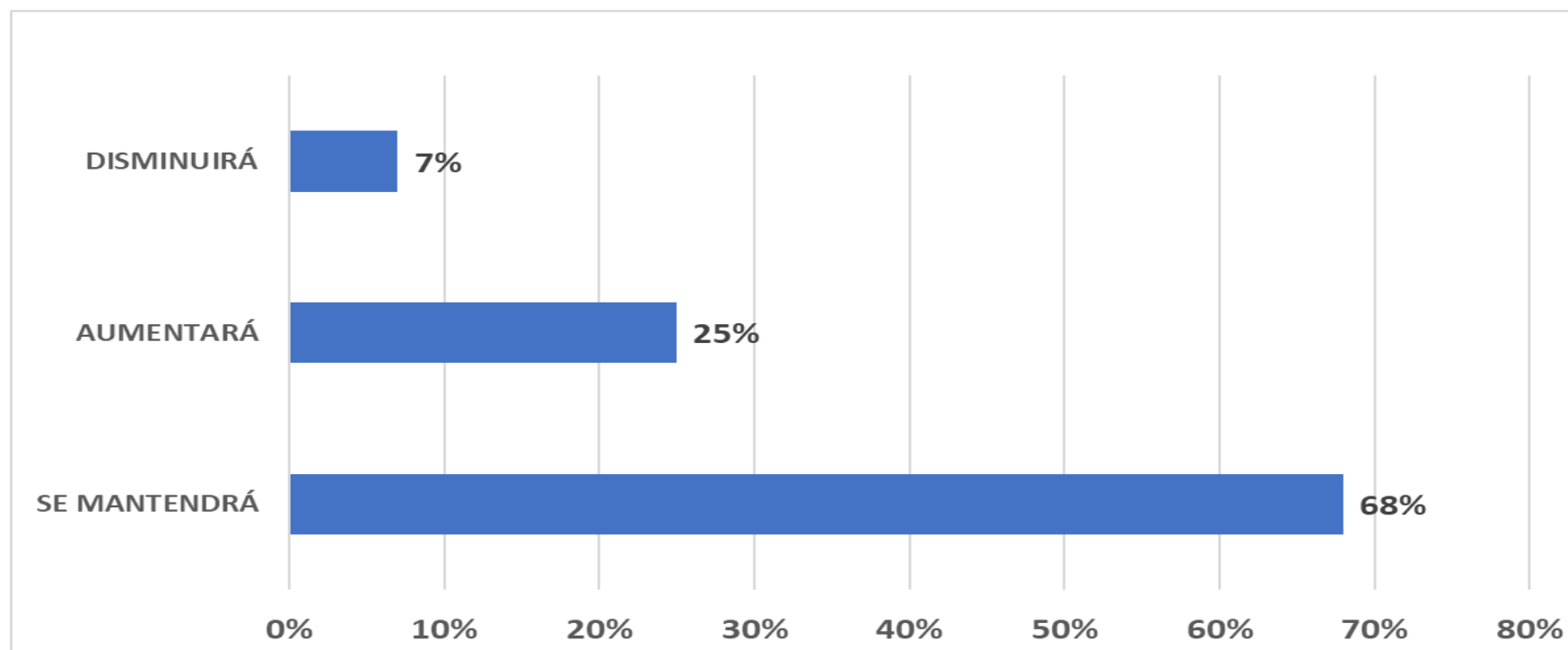
Tenemos un 20% de empresas con peor situación de ventas respecto al mercado exterior (empeora en 3 p.p.). El mercado español presenta una pequeña recuperación.



La creación de empleo ha sido superior para el 33% de las empresas, empeoramos en 7 p.p..



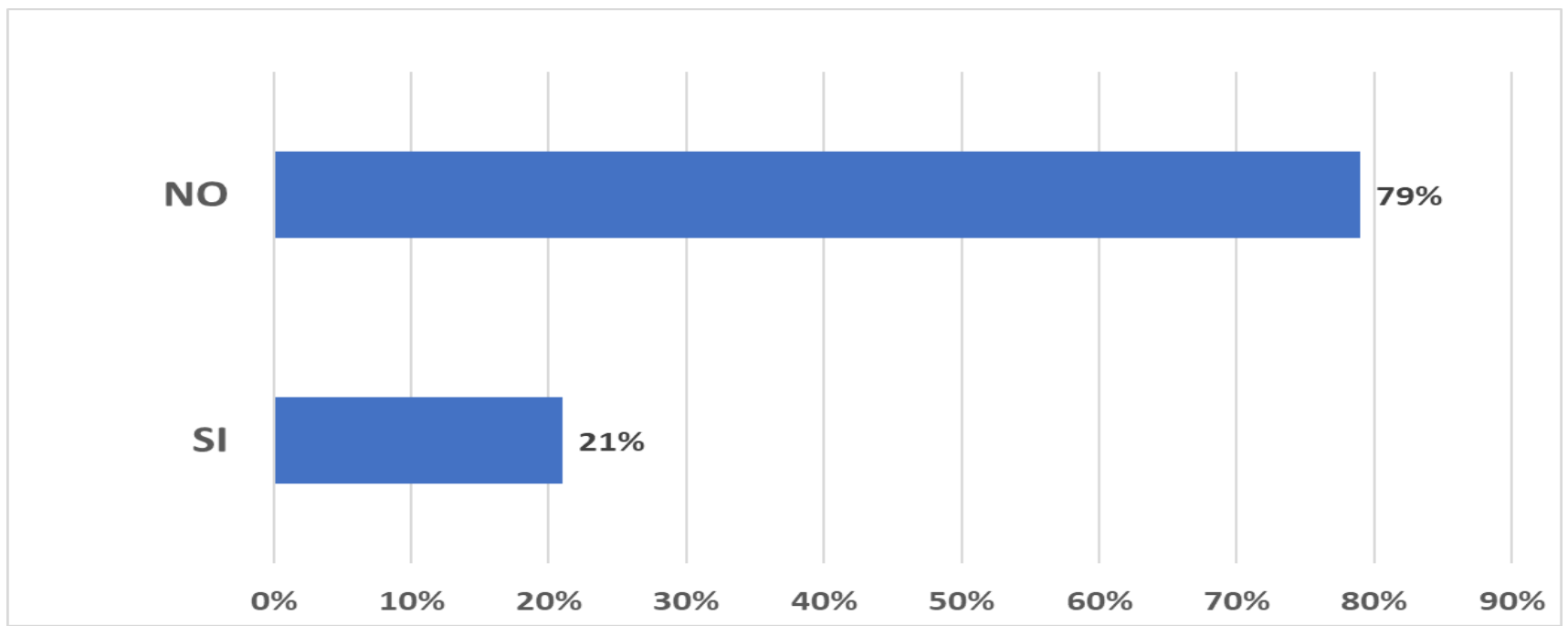
¿CUÁL ES SU PREVISIÓN DE PLANTILLA PARA LOS PRÓXIMOS MESES?



El 93% de las empresas mantendrán o aumentarán la plantilla en los próximos meses.



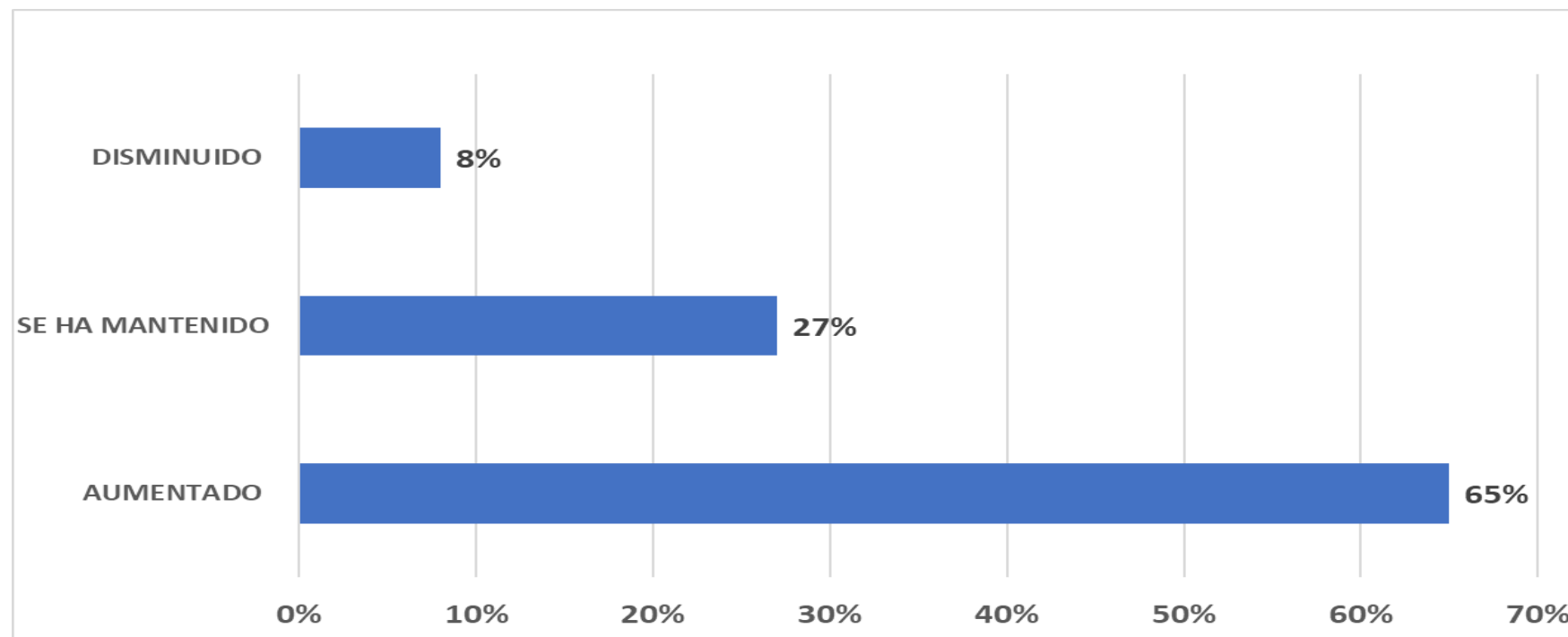
¿TIENE O ESPERA TENER PROBLEMAS DE FINANCIACIÓN BANCARIA?



Aumenta el % de empresas con problemas de financiación bancaria del 18% al 21%.



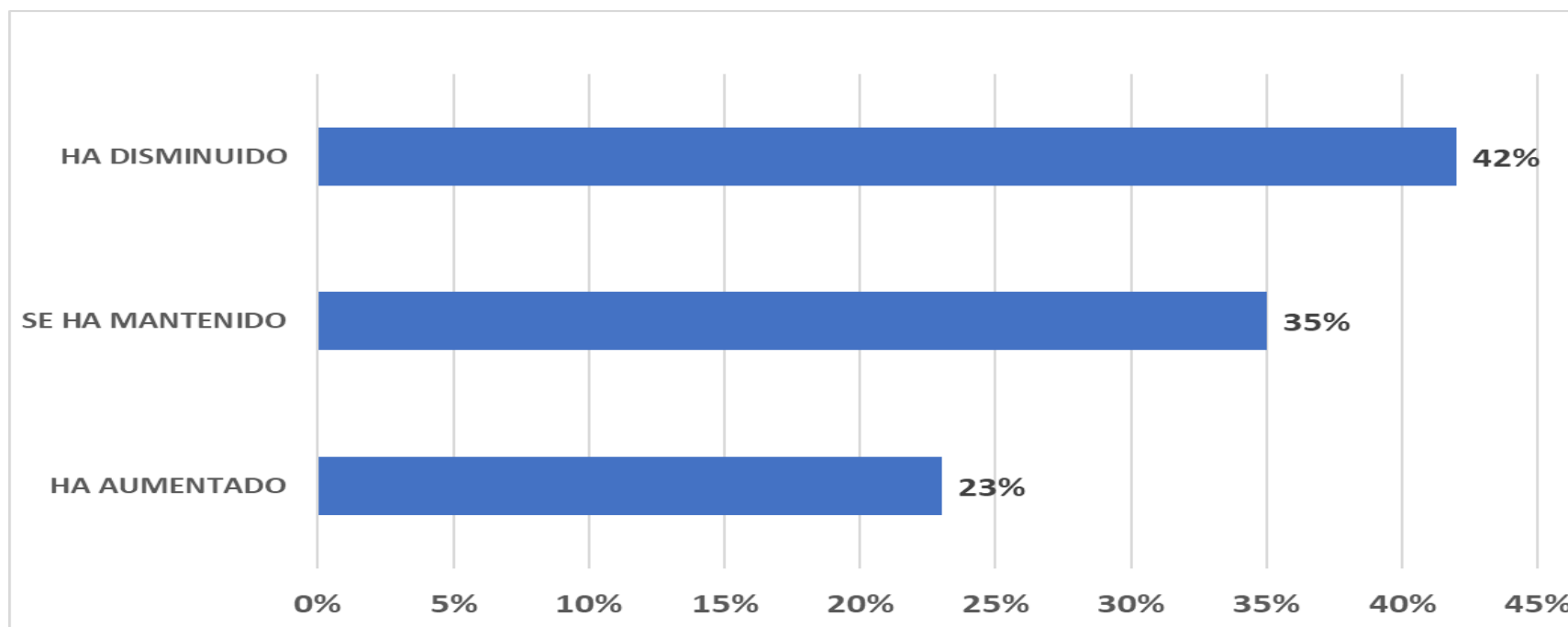
¿CUÁL HA SIDO LA EVOLUCIÓN DEL COSTE TOTAL DE LOS APROVISIONAMIENTOS EN EL ÚLTIMO TRIMESTRE?



Han aumentado para el 65% de las empresas, en una media del 11% (informe anterior aumentó un 13%).



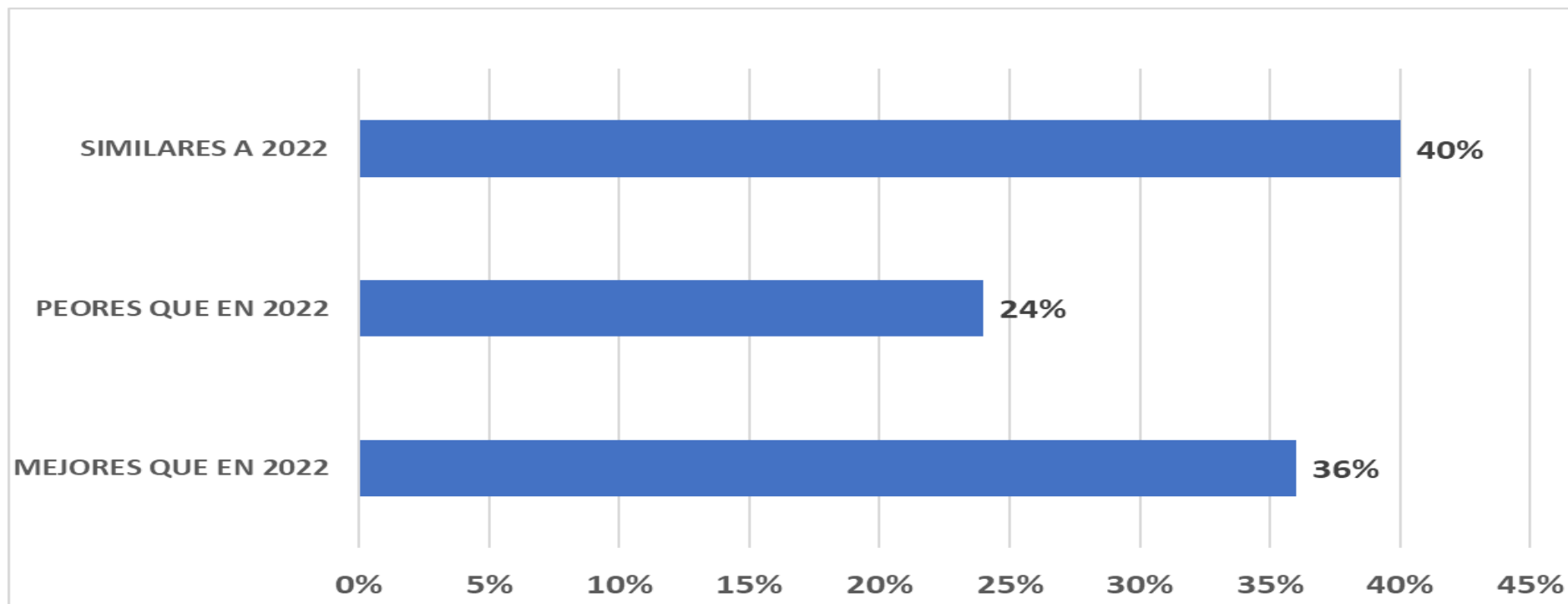
¿CUÁL HA SIDO LA EVOLUCIÓN DEL MARGEN DE EXPLOTACIÓN/RENTABILIDAD EN EL ÚLTIMO TRIMESTRE?



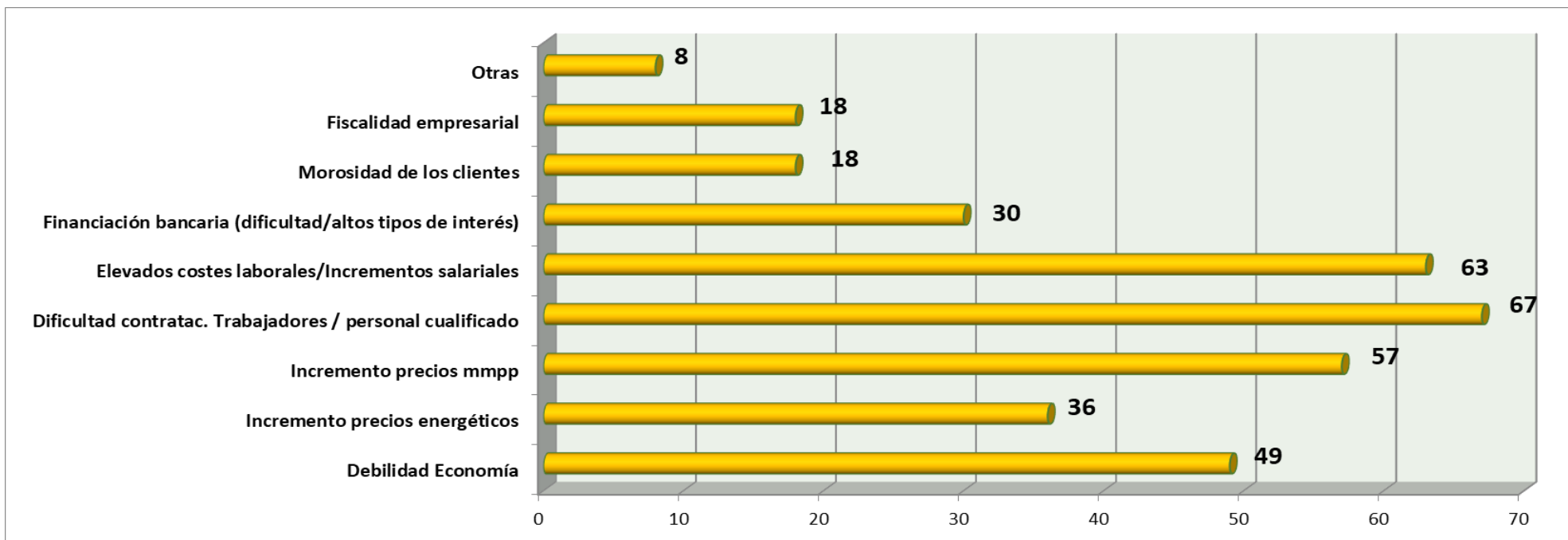
Han disminuido para el 42% de las empresas, en una media del 9% (10% ya había caído informe anterior).



SUS RESULTADOS PREVISTOS PARA EL 2023 SON:



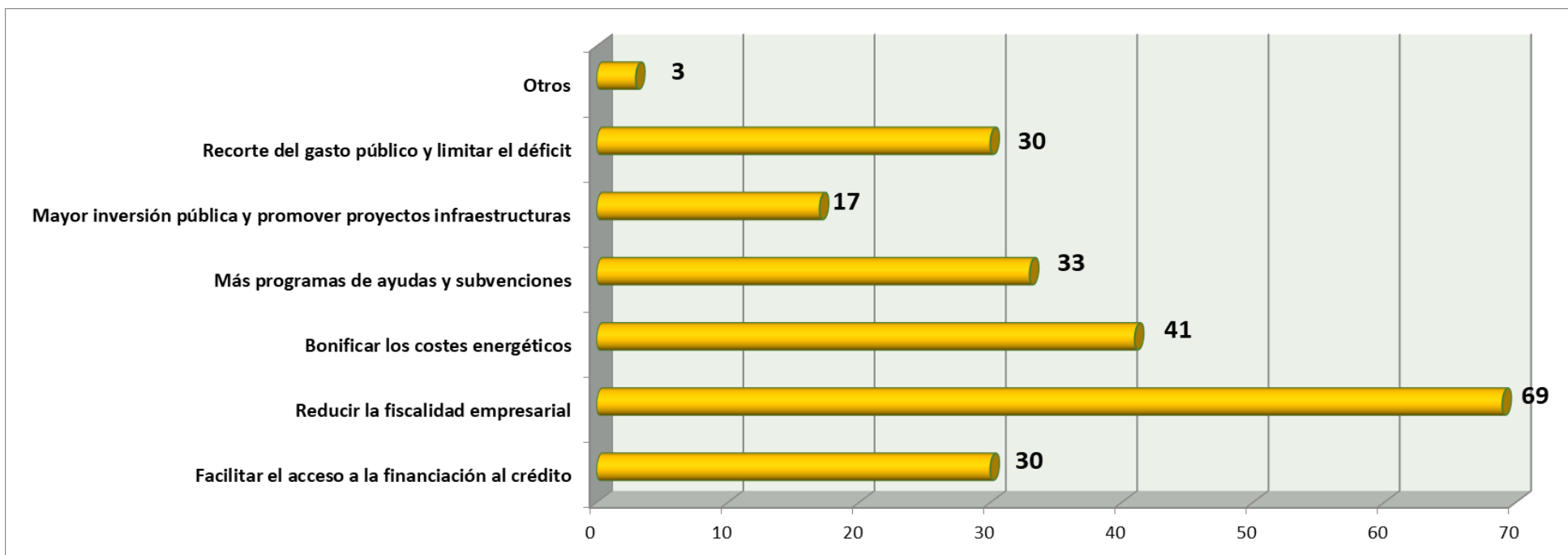
Un 64% espera tener peores o similares resultados que el año pasado. Repunta 4 p.p.



La dificultad de contratación de trabajadores es lo que más preocupa, para el 67% de las empresas, seguido de los elevados costes laborales para el 63%.



¿CUÁLES SON SUS DEMANDAS A LAS ADMINISTRACIONES PÚBLICAS?



La reducción de la fiscalidad empresarial es lo más demandado, para el 69% de las empresas, le sigue la bonificación de los costes energéticos para el 41%.



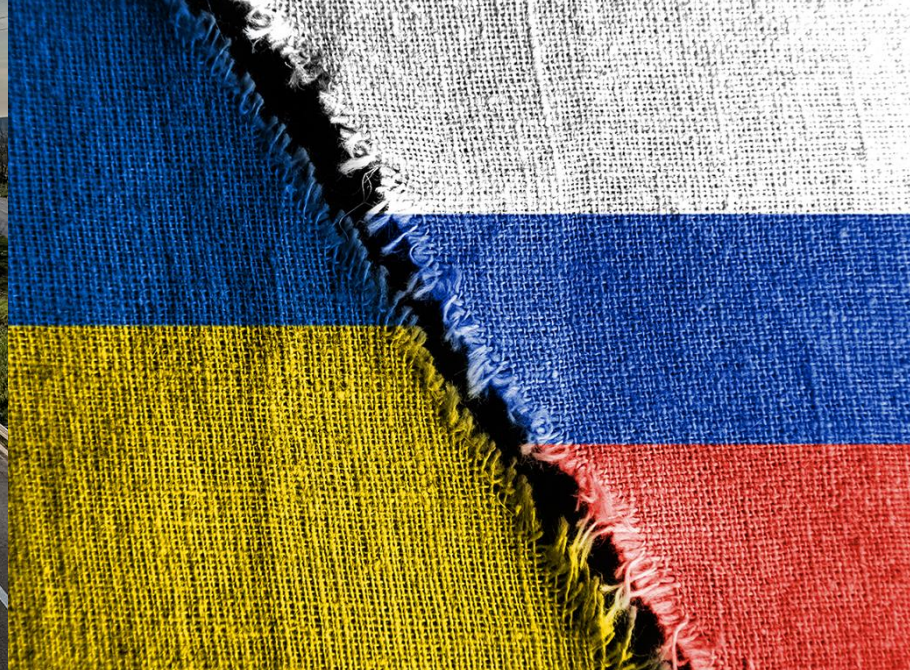
CONCLUSIONES ENCUESTA

- **La situación actual del mercado es de estancamiento o recesión para el 69% de las empresas, aumenta en 9 p.p. respecto al informe anterior.**
- **Disminuyen las empresas con altas carteras de pedidos del 33% al 25%.**
- **Para el 77% de las empresas su capacidad productiva se mantiene por encima del 70%.**
- **Tenemos un 20% de empresas con peor situación de ventas respecto al mercado exterior (empeora en 3 p.p.).**
- **La creación de empleo ha sido superior para el 33% de las empresas, empeoramos 7 p.p.**



CONCLUSIONES ENCUESTA

- El coste total de los aprovisionamientos (materias primas y energía), en los últimos tres meses, han aumentado para el 65% de las empresas. En una media del 11%.
- El margen de rentabilidad, en los últimos tres meses, han disminuido para el 42% de las empresas, en una media del 9%.
- Un 64% espera tener en el 2023 peores o similares resultados que el año pasado.
- La dificultad de contratación de trabajadores es lo que más preocupa, para el 67% de las empresas.
- Las dos principales demandas a la administración son la reducción de la fiscalidad empresarial, para el 69% de las empresas y la bonificación de los costes energéticos para el 41%.



OBSERVATORIO COYUNTURA ECONÓMICA EMPRESARIAL
septiembre de 2023