

BARÓMETRO COYUNTURA ECONÓMICA EMPRESARIAL
marzo de 2024



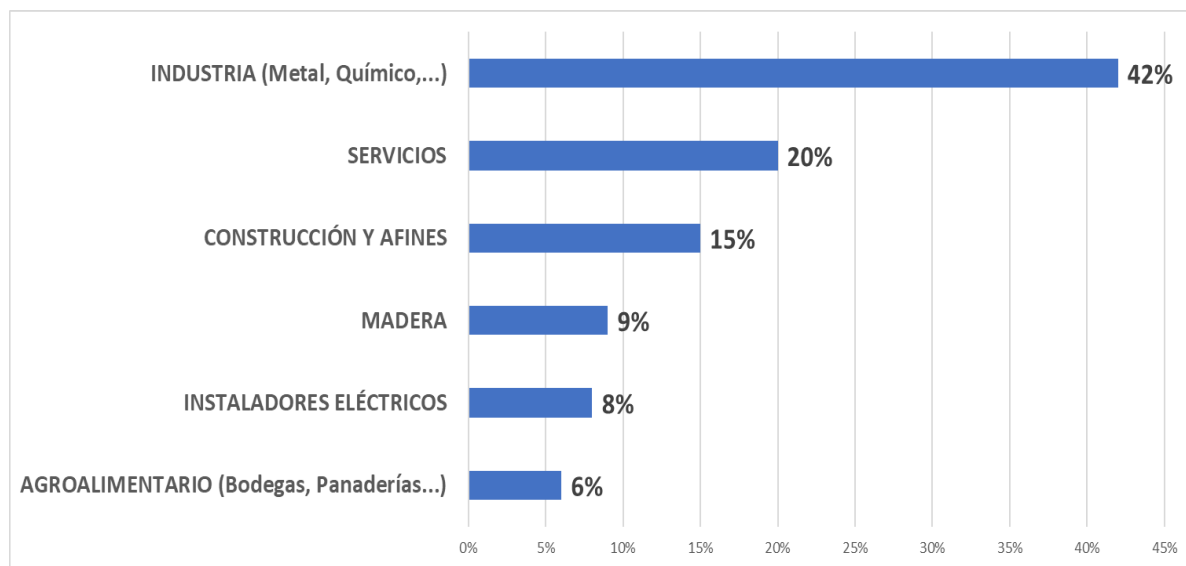
INTRODUCCIÓN

- Desde SEA Empresas Alavesas hemos realizado una encuesta para evaluar la situación actual del tejido empresarial alavés y para conocer las previsiones para los próximos meses.
- Las variables que se han analizado en este estudio son las relativas a la situación actual del mercado, el nivel de pedidos, el uso de la capacidad productiva, situación de ventas, creación de empleo, previsiones de plantilla para los próximos meses, necesidades de financiación bancaria, evolución de los costes totales de aprovisionamientos, evolución de los márgenes de explotación/rentabilidad, la comparativa de resultados entre el 2023 y el año anterior, los factores económicos que le preocupan y las demandas de las empresas a las administraciones.
- El análisis de esta encuesta se ha realizado durante el primer trimestre del año.
- En esta encuesta han participado más de 175 empresas alavesas, segmentadas en seis sectores, lo que nos permite tener una visión muy exacta del impacto.

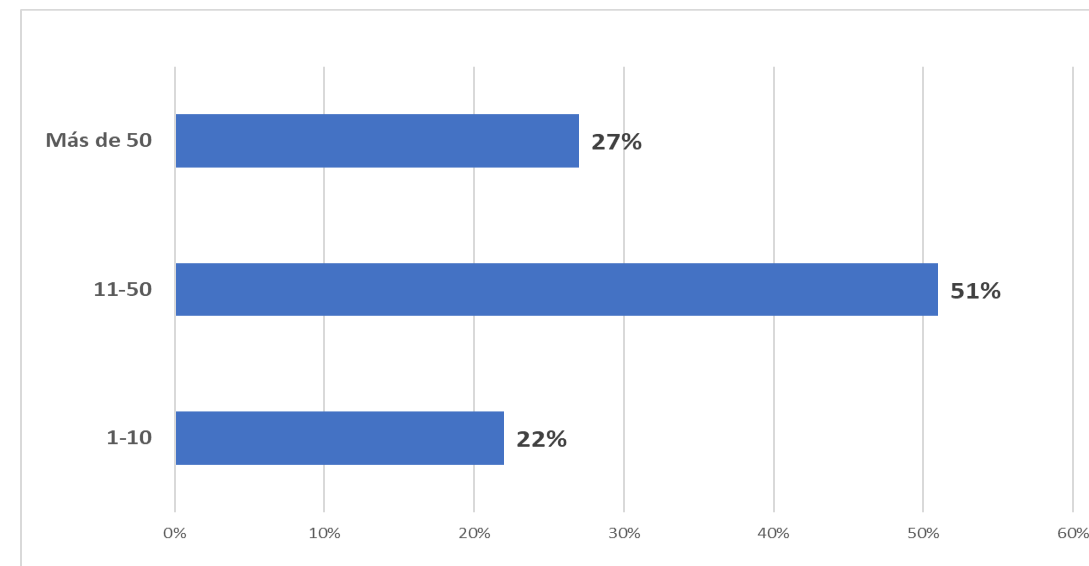


RADIOGRAFÍA EMPRESAS PARTICIPANTES

SECTOR



TAMAÑO

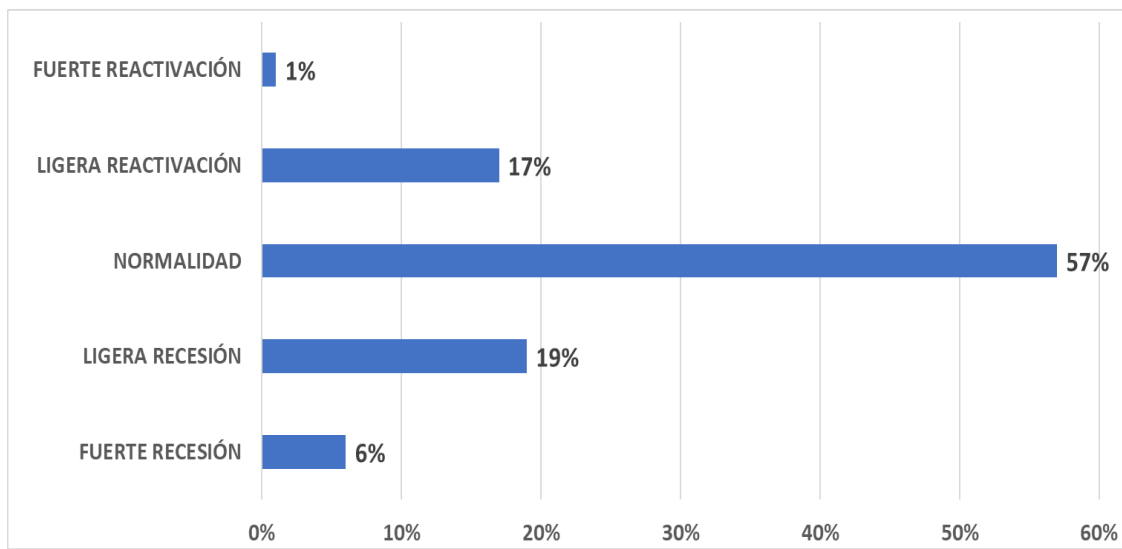


El mayor porcentaje sectorial se produce en el metal con un 42%, mientras que respecto al tamaño el mayor porcentaje lo tenemos en las empresas de 11 a 50 trabajadores, con el 51%.

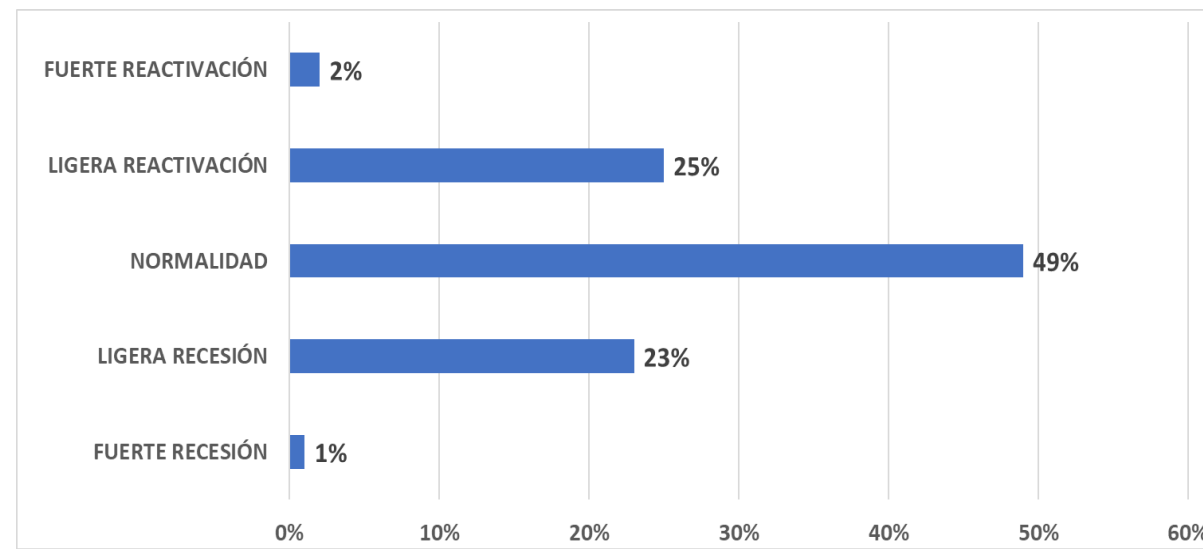


¿CUÁL ES LA SITUACIÓN ACTUAL DEL MERCADO?

Actualidad



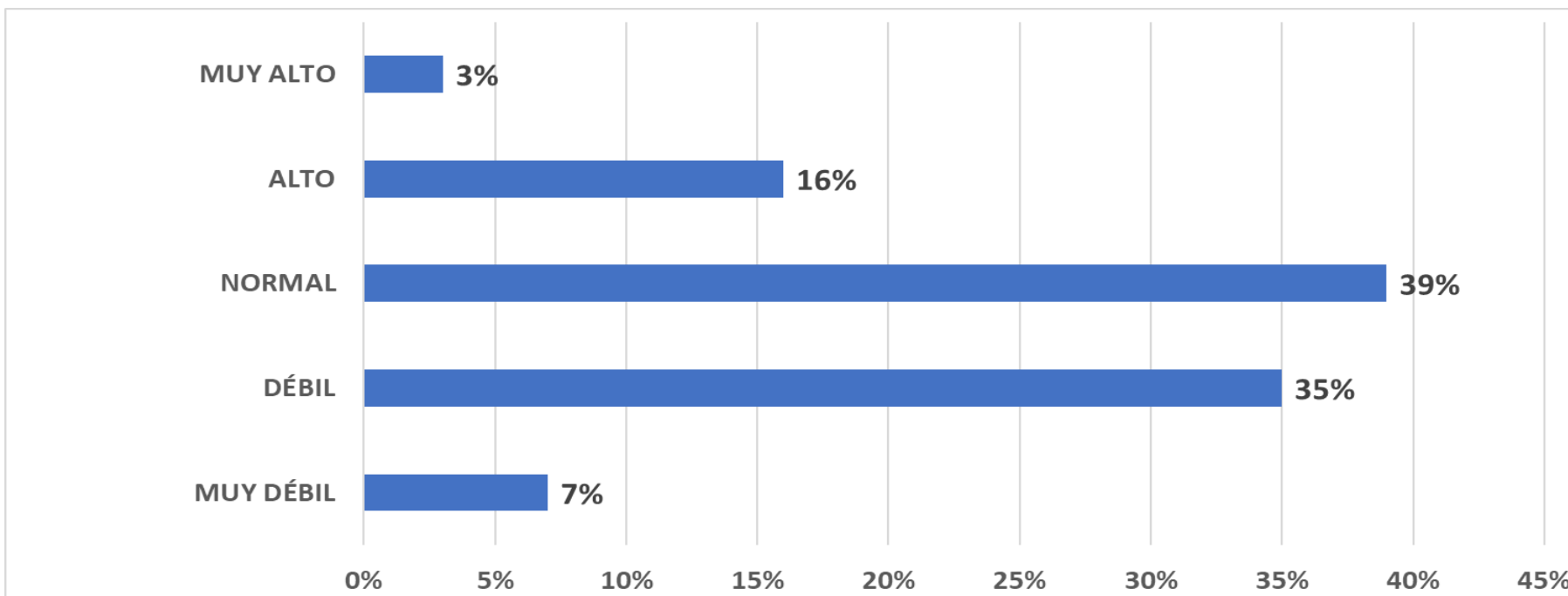
Próximos meses



La situación actual del mercado es de normalidad para el 57% de las empresas. Un 25% presenta recesión. Para los próximos meses la previsión es algo mejor a la actual.



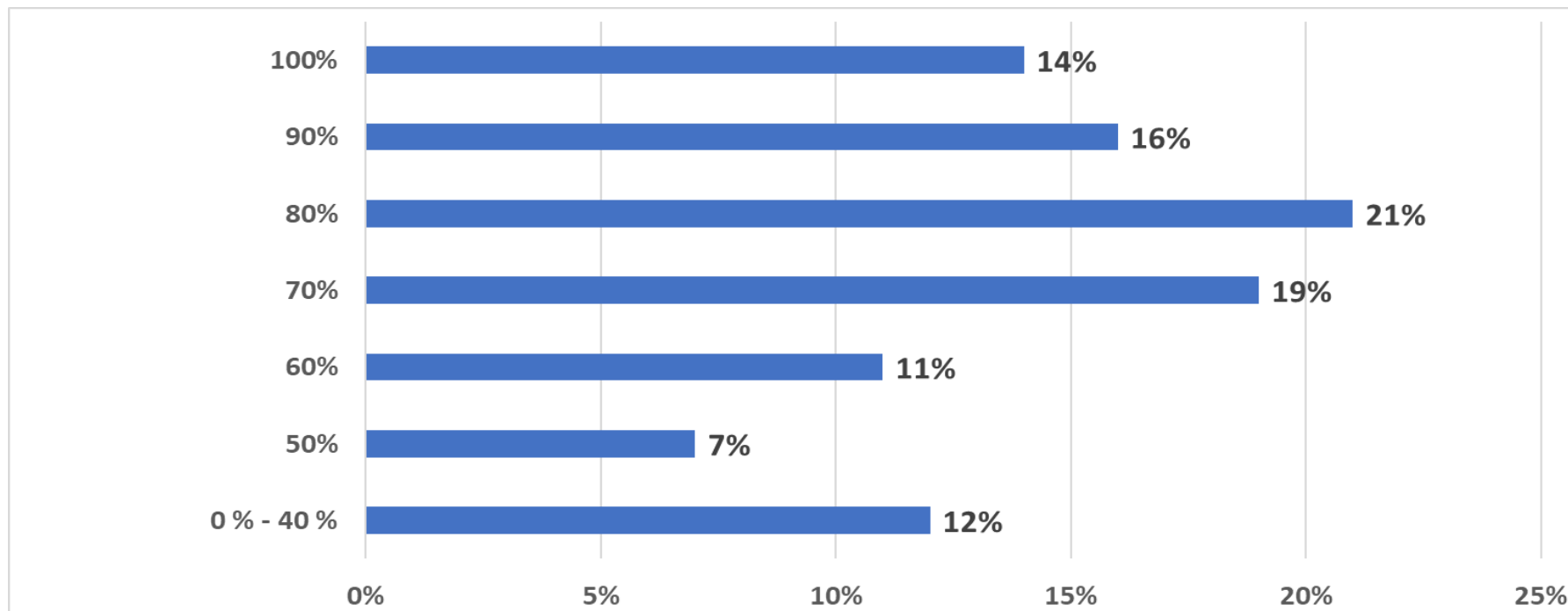
¿CÓMO CONSIDERA SU CARTERA ACTUAL DE PEDIDOS?



Disminuyen las empresas con cartera de pedidos alta del 25% al 19%, respecto al informe de noviembre de 2023.



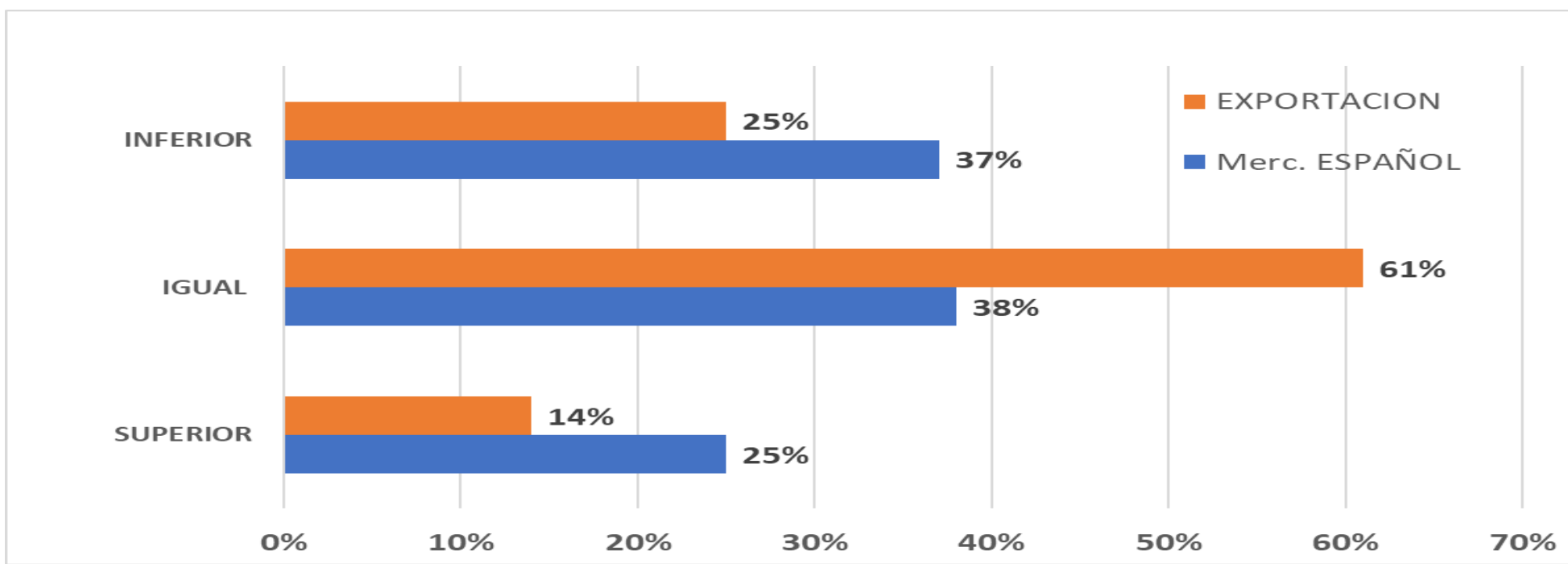
¿CUÁL ES EL GRADO DE UTILIZACIÓN DE SU CAPACIDAD PRODUCTIVA?



Para el 70% de las empresas su capacidad productiva se mantiene por encima del 60%. Se produce una caída de 7 p.p., respecto al informe anterior.



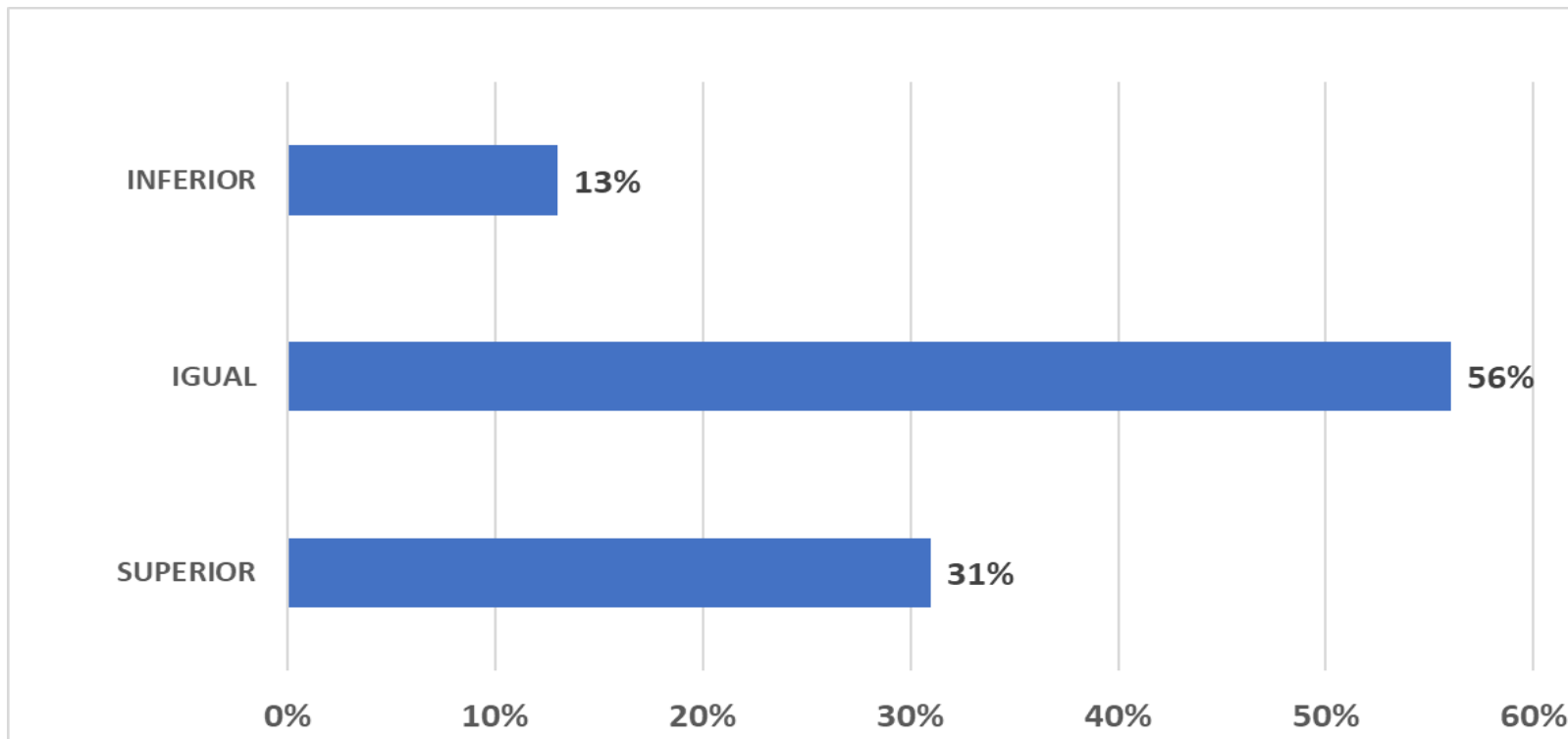
¿SITUACIÓN VENTAS RESPECTO A LOS DATOS DE HACER UN AÑO?



Tenemos un 37% de empresas con peor situación de ventas respecto al mercado español (empeora en 19 p.p.), mientras el mercado exterior empeora 5 p.p. del 20% al 25%.



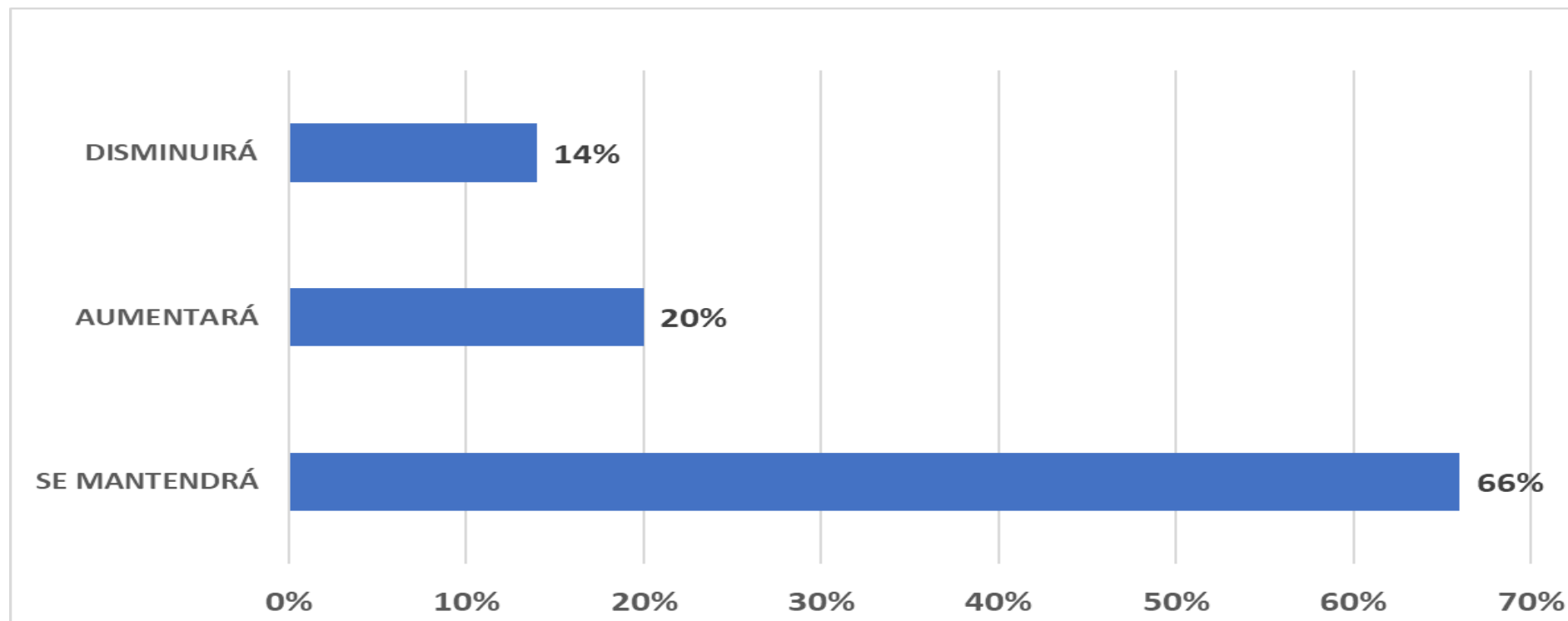
¿CUÁL ES LA CREACIÓN DE EMPLEO EN 2023 RESPECTO AL AÑO ANTERIOR?



La creación de empleo ha sido igual o superior para el **87%** de las empresas.



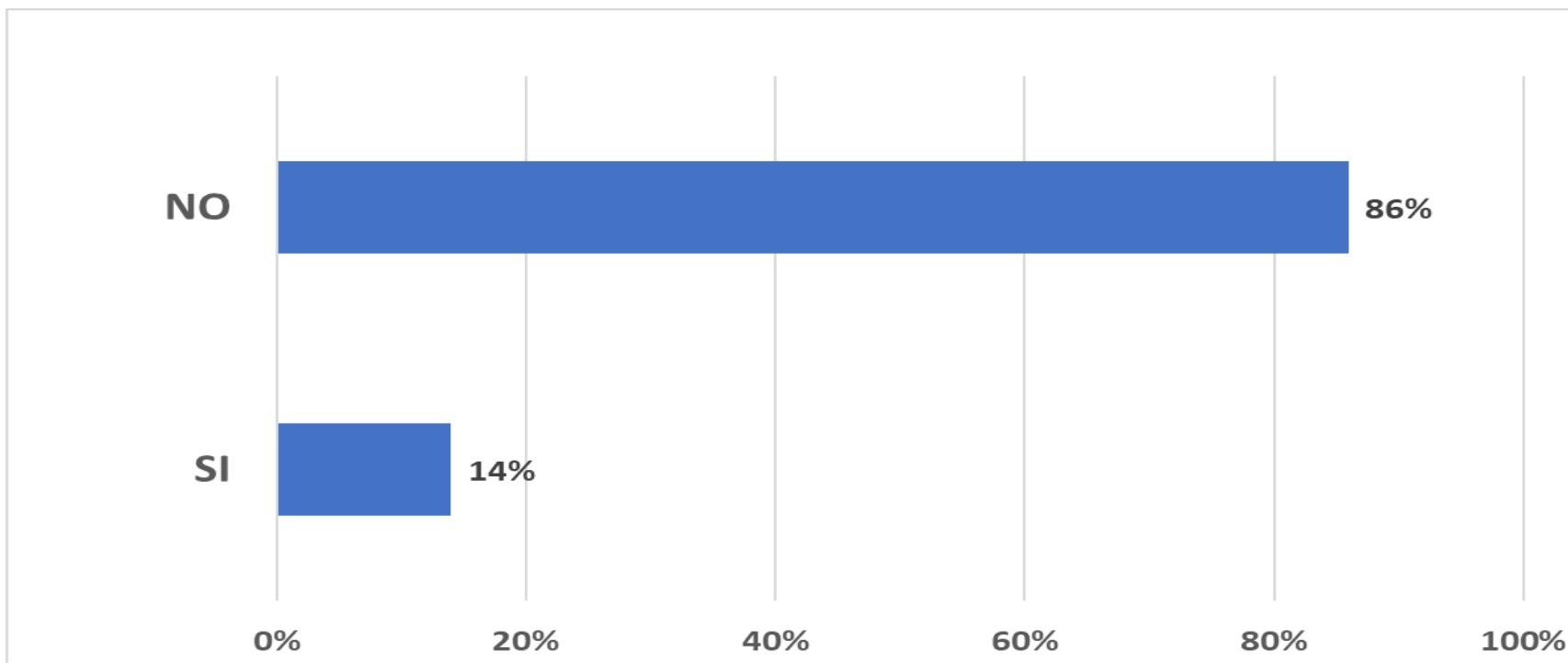
¿CUÁL ES SU PREVISIÓN DE PLANTILLA PARA LOS PRÓXIMOS SEIS MESES?



El 86% de las empresas mantendrán o aumentarán la plantilla en los próximos meses (-7 p.p.).



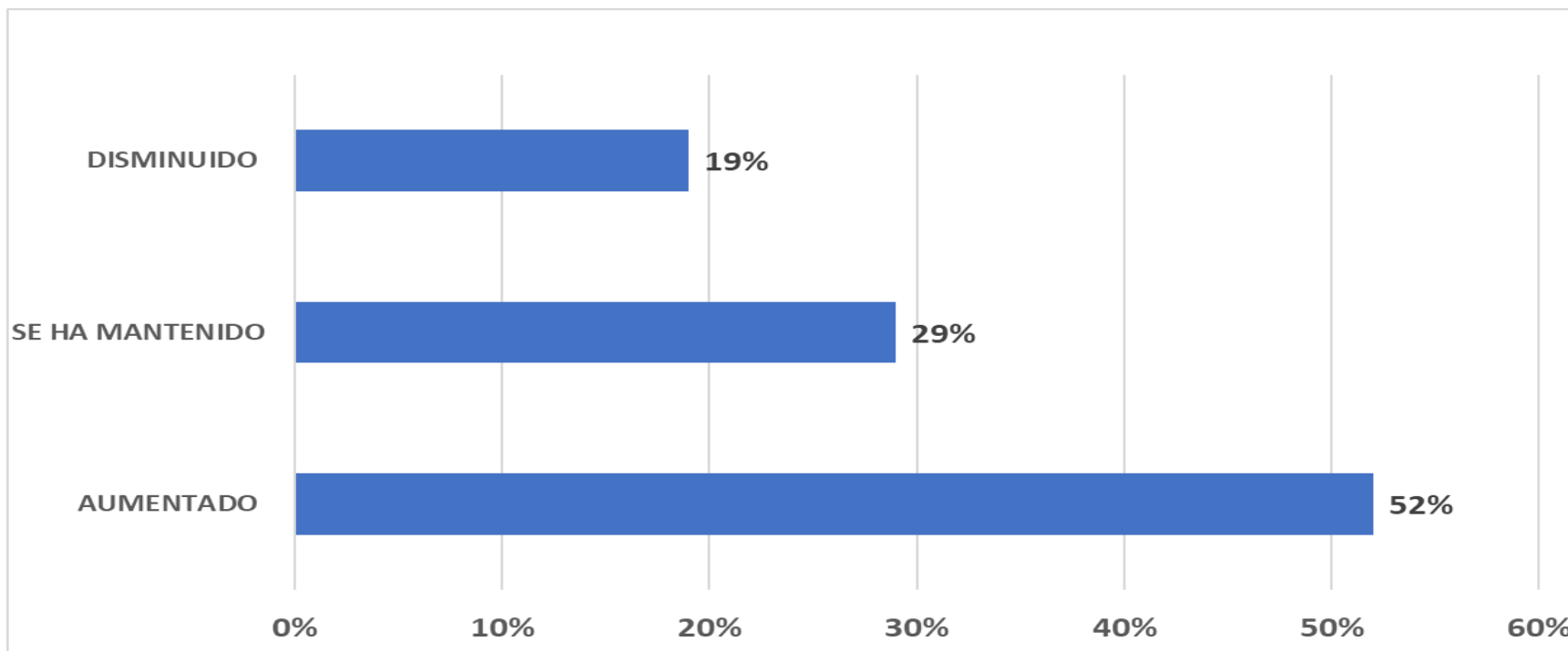
¿TIENE O ESPERA TENER PROBLEMAS DE FINANCIACIÓN BANCARIA?



Disminuye el % de empresas con problemas de financiación bancaria del 21% al 14%.



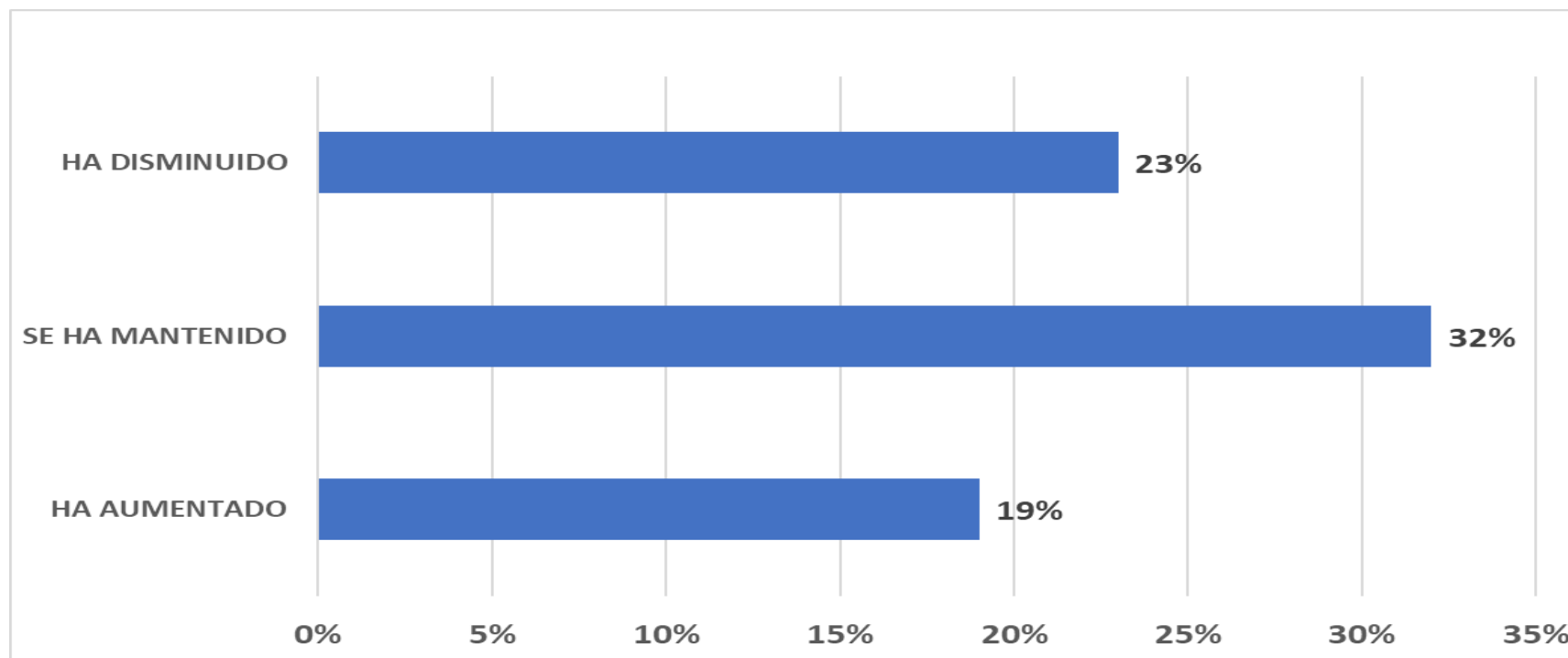
¿CUÁL HA SIDO LA EVOLUCIÓN DEL COSTE TOTAL DE LOS APROVISIONAMIENTOS EN EL ÚLTIMO TRIMESTRE?



Han aumentado para el 52% de las empresas (mejoramos 13 p.p.), en una media del 7% (informe anterior aumentó un 11%).



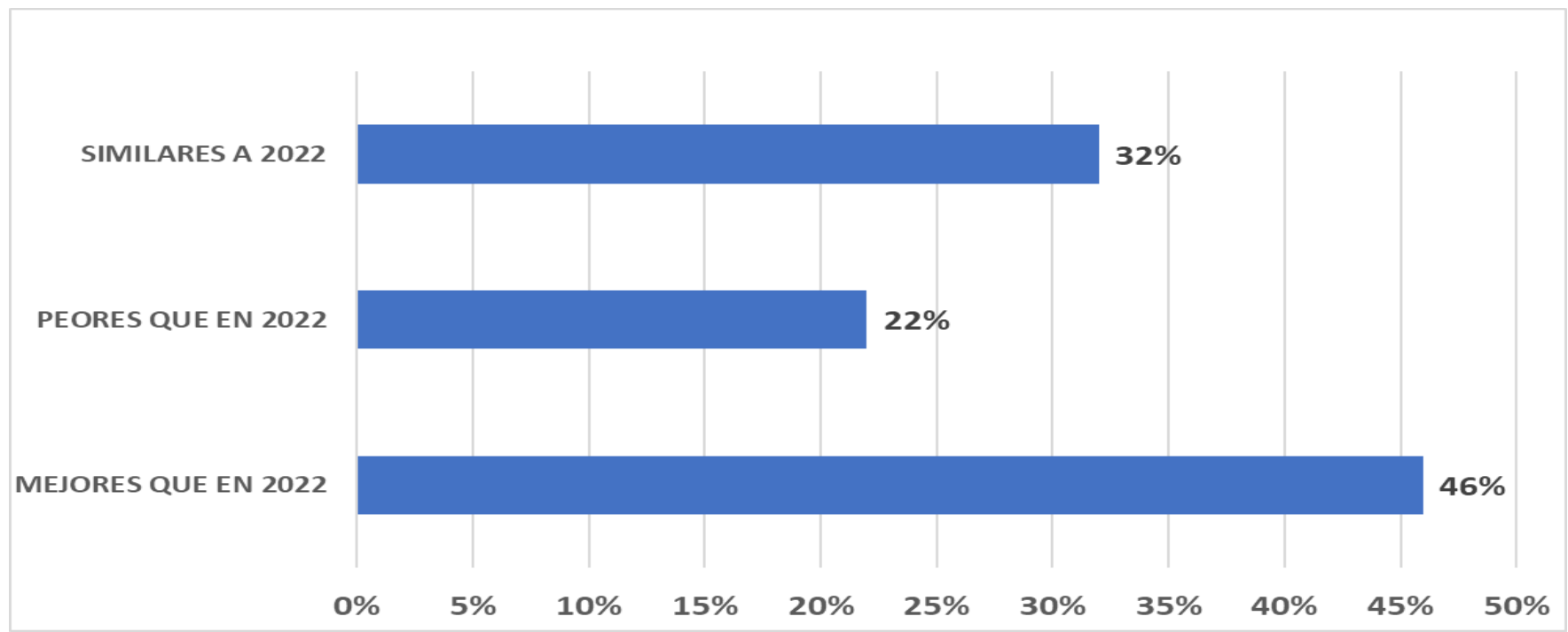
¿CUÁL HA SIDO LA EVOLUCIÓN DEL MARGEN DE EXPLOTACIÓN/RENTABILIDAD EN EL ÚLTIMO TRIMESTRE?



Han disminuido para el 23% de las empresas (19 p.p. menos), en una media del 10%.



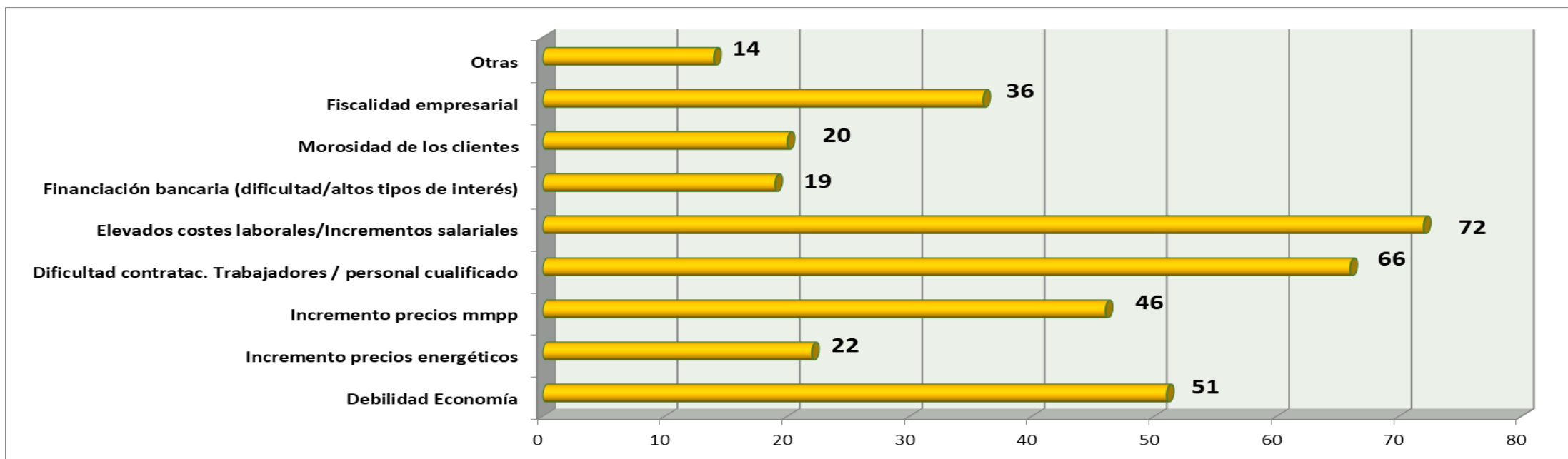
SUS RESULTADOS EN EL 2023 SON:



Un 78% ha tenido mejores o similares resultados que el año pasado. Mejora de 10 p.p.



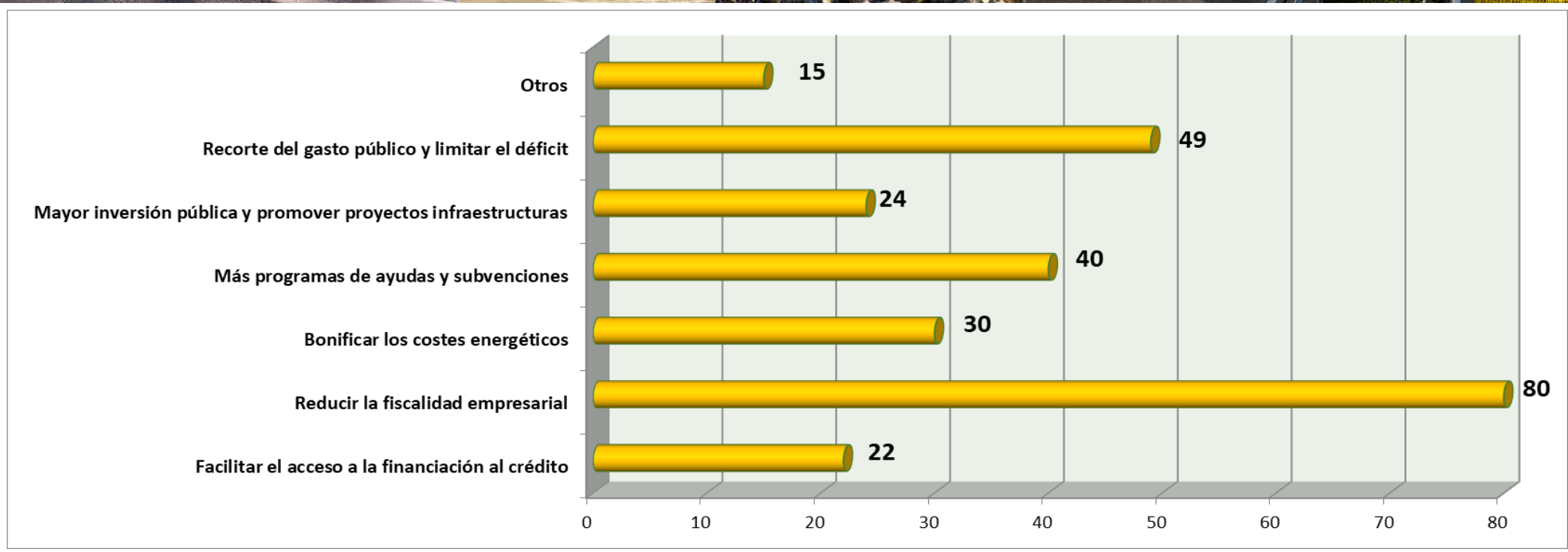
FACTORES ECONÓMICOS QUE LE PREOCUPAN EN LA ACTUALIDAD



La dificultad de contratación de trabajadores y los costes laborales es lo que más preocupa, para el 66% y 72% respectivamente. Disminuye la preocupación por los precios de las mmp del 57% al 46% y los precios energéticos del 36% al 22%. En Otras, reseñar el absentismo y la inseguridad del marco jurídico laboral.



¿CUÁLES SON SUS DEMANDAS A LAS ADMINISTRACIONES PÚBLICAS?



La reducción de la fiscalidad empresarial es lo más demandado, para el 80% (+11 p.p.) de las empresas.



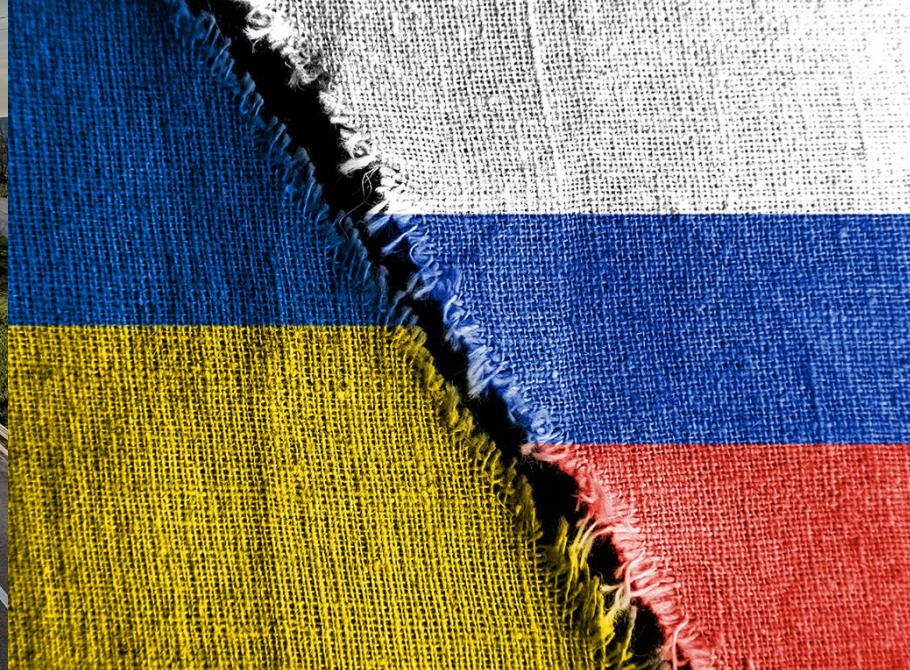
CONCLUSIONES ENCUESTA

- **La situación actual del mercado es de normalidad para el 57% de las empresas. Un 25% presenta recesión. Para los próximos meses la previsión es algo mejor a la actual.**
- **Disminuyen las empresas con cartera de pedidos alta del 25% al 19%, respecto al informe de noviembre de 2023.**
- **Para el 70% de las empresas su capacidad productiva se mantiene por encima del 60%. Se produce una caída de 7 p.p..**
- **Tenemos un 37% de empresas con peor situación de ventas respecto al mercado español (empeora en 19 p.p.), mientras el mercado exterior empeora 5 p.p. del 20% al 25%.**
- **La creación de empleo ha sido igual o superior para el 87% de las empresas. El 86% de las empresas mantendrán o aumentarán la plantilla en los próximos meses (-7 p.p.).**



CONCLUSIONES ENCUESTA

- El coste total de los aprovisionamientos ha aumentado para el 52% de las empresas (mejoramos 13 p.p.), en una media del 7% (informe anterior aumentó un 11%).
- El margen de rentabilidad ha disminuido para el 23% de las empresas (19 p.p. menos), en una media del 10%.
- Un 78% ha tenido mejores o similares resultados que el año pasado. Mejora de 10 p.p.
- La dificultad de contratación de trabajadores y los costes laborales es lo que más preocupa, para el 66% y 72% respectivamente. Disminuye la preocupación por los precios de las mmpm del 57% al 46% y los precios energéticos del 36% al 22%. En Otras, reseñar el absentismo y la inseguridad del marco jurídico laboral.
- La reducción de la fiscalidad empresarial es lo más demandado, para el 80% (+11 p.p.) de las empresas.



BARÓMETRO COYUNTURA ECONÓMICA EMPRESARIAL
marzo de 2024